

ЦЕПЬ ОРГАНОВ УПРАВЛЕНИЯ НА РУЛЕВОМ КОЛЕСЕ

ОПИСАНИЕ ЦЕПИ

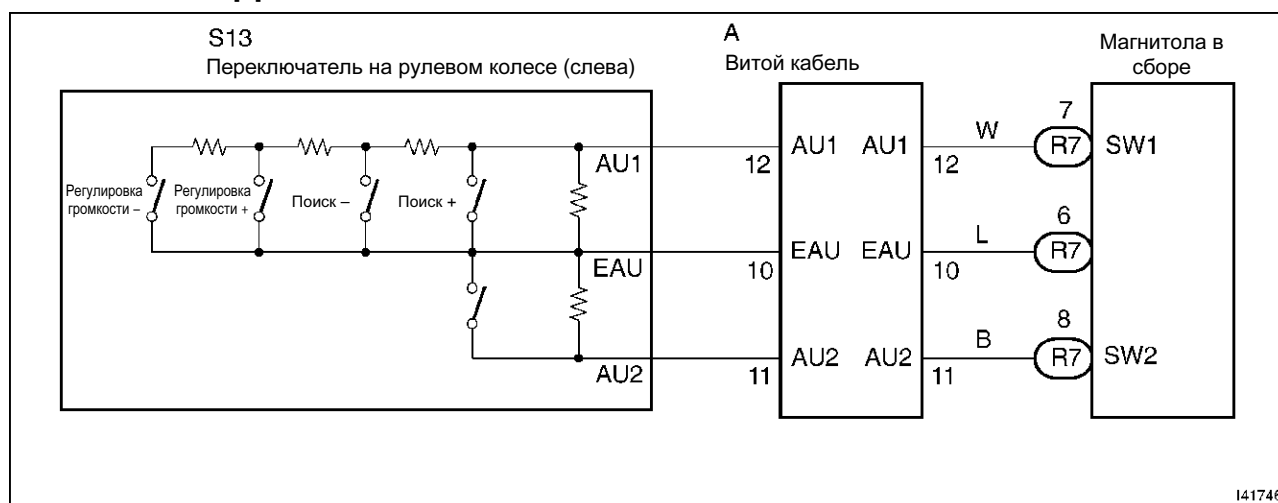
По этой цепи сигнал от переключателей на рулевом колесе идет на магнитофу.

При наличии обрыва в цепи управление аудиосистемой с помощью органов управления на рулевом колесе невозможно.

То же самое происходит при наличии короткого замыкания в цепи и продолжительном нажатии переключателя.

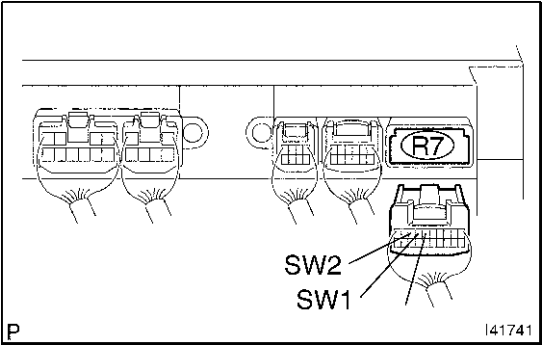
Поэтому управление магнитолой с помощью органов управления на рулевом колесе невозможно, а сама магнитола не работает.

СХЕМА СОЕДИНЕНИЙ



ПОСЛЕДОВАТЕЛЬНОСТЬ ПРОВЕРКИ

1 ПРОВЕРИТЬ МАГНИТОЛУ В СБОРЕ



- (a) Отсоединить разъем от магнитолы в сборе.
- (b) Измерить сопротивление (допустимые значения указаны в следующей таблице).

Условия проверки:

Подключение прибора	Режим работы	Нормальное состояние
SW1 — GND	Ни одна кнопка не нажата	Около 100 кОм
SW1 — GND	кнопка SEEK+: нажать	Около 0 Ом
SW1 — GND	кнопка SEEK-: нажать	Около 0,3 кОм
SW1 — GND	кнопка VOL+: нажать	Около 1 кОм
SW1 — GND	кнопка VOL-: нажать	Около 3,2 кОм
SW2 — GND	Ни одна кнопка не нажата	Около 100 кОм
SW2 — GND	Кнопка MODE: нажать	Около 0 Ом

СООТВ.

НЕ СООТВ.

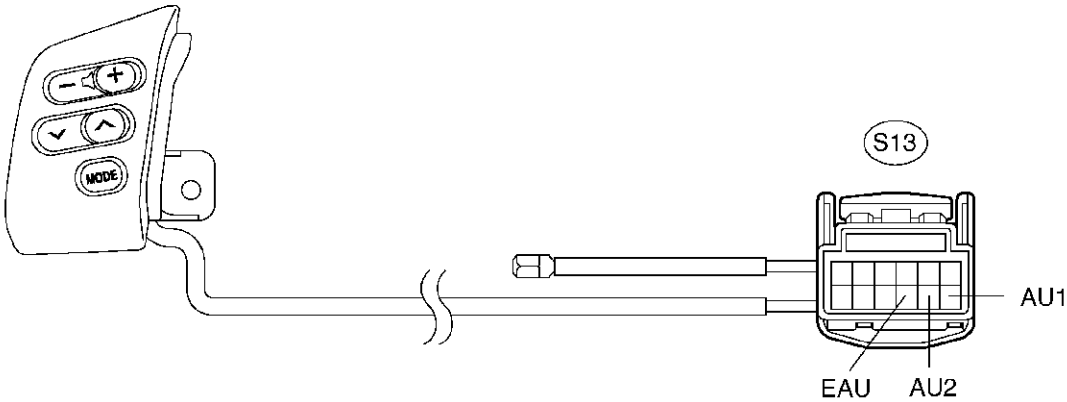
Перейти к пункту 2

ПРОВЕРИТЬ СЛЕДУЮЩУЮ ЦЕПЬ (СМ. ТАБЛИЦУ ПРИЗНАКОВ НЕИСПРАВНОСТЕЙ НА СТР. 05-1275)

2

ПРОВЕРИТЬ ПЕРЕКЛЮЧАТЕЛЬ НА РУЛЕВОМ КОЛЕСЕ (СЛЕВА)
(AU1, AU2, EAU)

Вид разъема спереди:



- (а) Отсоединить разъем переключателя на рулевом колесе (слева).
- (б) Измерить сопротивление (допустимые значения указаны в следующей таблице).

Условия проверки:

Подключение прибора	Режим работы	Нормальное состояние
AU1 — EAU	Ни одна кнопка не нажата	Около 100 кОм
AU1 — EAU	кнопка SEEK+: нажать	Около 0 Ом
AU1 — EAU	кнопка SEEK-: нажать	Около 0,3 кОм
AU1 — EAU	кнопка VOL+: нажать	Около 1 кОм
AU1 — EAU	кнопка VOL-: нажать	Около 3,2 кОм
AU2 — EAU	Ни одна кнопка не нажата	Около 100 кОм
AU2 — EAU	Кнопка MODE: нажать	Около 0 Ом

СООТВ.

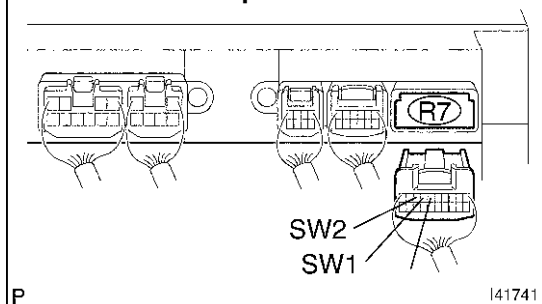
НЕ СООТВ.

**ЗАМЕНИТЬ ПЕРЕКЛЮЧАТЕЛИ НА
РУЛЕВОМ КОЛЕСЕ (СЛЕВА)
(см. стр. 67-30)**

3

ПРОВЕРИТЬ ЖГУТ ПРОВОДОВ И РАЗЪЕМ (ВИТОЙ КАБЕЛЬ — МАГНИТОЛА)

Магнитола в сборе:

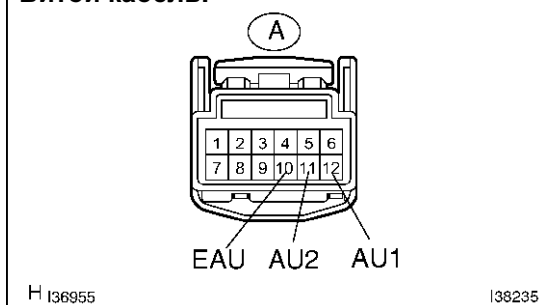


- Отсоединить разъемы от витого кабеля и магнитолы в сборе R7.
- Измерить сопротивление (допустимые значения указаны в следующей таблице).

Условия проверки:

Подключение прибора	Нормальное состояние
SW1 — AU1	Менее 1 Ом
SW2 — AU2	Менее 1 Ом
GND — EAU	Менее 1 Ом
SW1 — масса на кузове	Не менее 10 кОм
SW2 — масса на кузове	Не менее 10 кОм
GND — масса на кузове	Не менее 10 кОм

Витой кабель:



СООТВ.

НЕ СООТВ.

**ОТРЕМОНТИРОВАТЬ ИЛИ ЗАМЕНИТЬ
ЖГУТ ПРОВОДОВ ИЛИ РАЗЪЕМ**

ЗАМЕНИТЬ ВИТОЙ КАБЕЛЬ (см. стр. 60-27)